

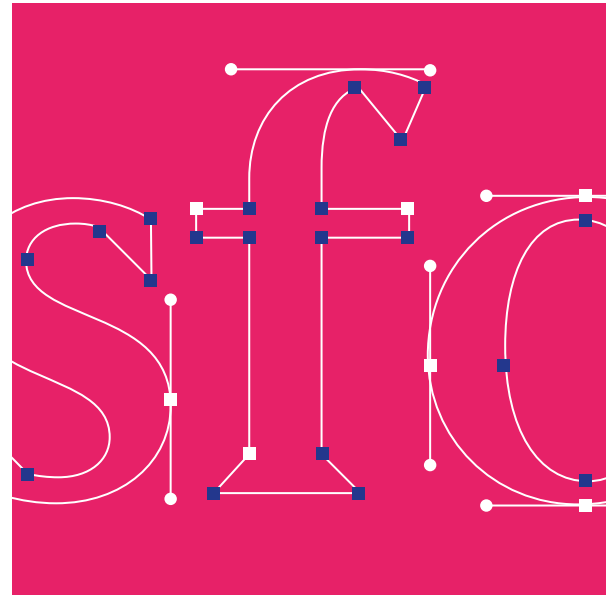


RÉPUBLIQUE
FRANÇAISE

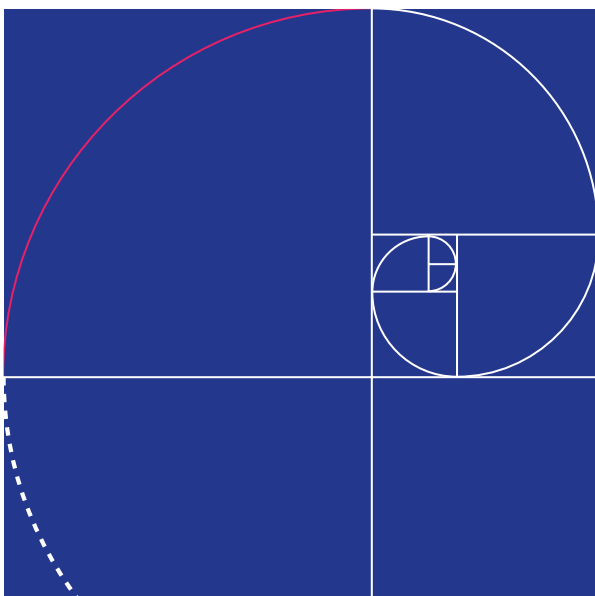
*Liberté
Égalité
Fraternité*

INSP

Institut national
du service public



structurante et
e de route po
ansformation
objectifs tout
de réussites e



Bilan 2022 – 2025

4 années de transformation
et de réussites !

Sommaire

Avant-propos	Formation continue
3	8
Recrutement	Recherche
4	12
Formation initiale	International
6	16

« Transformer l'action publique, c'est commencer par transformer la manière de recruter, former et accompagner celles et ceux qui servent l'État. »



**Maryvonne
Le Brignon**

Directrice de l'Institut
national du service public

Dans un monde en mutation accélérée, qui fait face au défi écologique, à la nécessité de penser la place croissante de l'intelligence artificielle et à la redistribution des cartes de la puissance économique et géopolitique, il est devenu essentiel de recruter et former des cadres supérieurs de l'État capables d'analyser, d'anticiper et d'agir avec efficacité et responsabilité dans un environnement de plus en plus complexe et exigeant.

C'est le projet de l'INSP qui a, en seulement 4 années, profondément fait évoluer le recrutement, la formation et l'accompagnement des cadres supérieurs et dirigeants de l'État.

Réformer les concours d'entrée a permis de diversifier les profils, mais aussi de mieux repérer les potentiels. Le cursus de formation initiale est structuré autour d'un référentiel de formation, fondé sur le référentiel de compétences de la Délégation interministérielle à l'encadrement supérieur de l'État (Diese). Cette approche pédagogique et les nouveaux formats d'immersion permettent la professionnalisation et l'individualisation du parcours des élèves.

L'INSP répond ainsi aux attentes de l'État en matière de compétence de ses cadres supérieurs et dirigeants.

La transformation de la formation continue a consolidé une offre interministérielle ambitieuse, et a permis la création de nouveaux cycles en lien avec la Diese.

Parallèlement, le développement d'une stratégie de recherche structurée et l'ouverture du parcours doctoral ont renforcé la place des savoirs scientifiques dans la formation comme dans l'action publique. Enfin, la stratégie internationale renouvelée, l'élargissement des partenariats et l'adaptation des cycles internationaux ont affirmé le rôle de l'INSP dans la diffusion des savoir-faire français à l'étranger.

Ces transformations ont été portées par l'engagement constant des équipes, des élèves et des différentes parties prenantes. Parmi elles, je salue la mémoire de Madame Mylène Jacquot, qui nous a quittés le 12 décembre 2025 et qui a fait partie de celles et ceux qui se sont engagés pour que l'INSP soit ce qu'il est aujourd'hui.

Nos missions

L'INSP, école d'application d'excellence des cadres supérieurs et dirigeants de l'État

L'Institut national du service public (INSP), créé le 1^{er} janvier 2022, a pris la succession de l'École nationale d'administration (ENA). Il est l'opérateur public français de référence pour le recrutement, la formation initiale et la formation continue des cadres supérieurs et dirigeants de l'État.

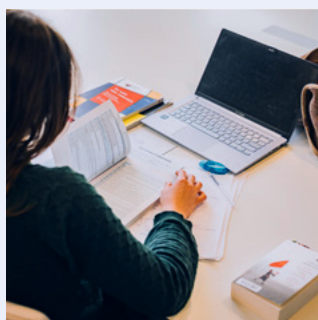


Préparer

Classes prépas

3 classes « Talents » et 12 centres conventionnés permettent aux candidat-es de préparer les concours de l'INSP dans les meilleures conditions.

→ insp.gouv.fr/prepas

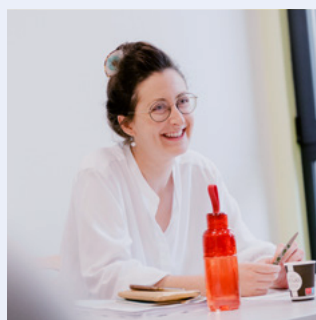


Recruter

Concours

8 concours permettent à des profils diversifiés d'intégrer l'Institut national du service public pour devenir cadre supérieur de l'État.

→ insp.gouv.fr/concours



Former

Formation initiale

Les lauréat-es des concours d'entrée à l'INSP suivent un cursus de formation professionnalisant et individualisé, d'une durée de 24 mois.

→ insp.gouv.fr/formation-initiale



Décloisonner

Tronc commun

Des modules thématiques et journées d'échange permettent aux élèves de 21 écoles de service public de développer une culture commune.

→ insp.gouv.fr/tronc-commun



Accompagner

Formation continue

L'INSP propose une offre diversifiée de formation continue pour renforcer les perspectives de carrière des cadres supérieurs, en France et à l'international.

→ insp.gouv.fr/formation-continue

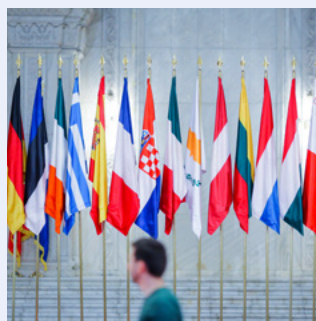


Explorer

Recherche

L'INSP développe une recherche de haut niveau, placée au service des élèves, des administrateurs, de la communauté scientifique et du grand public.

→ insp.gouv.fr/recherche-o



Rayonner

International

L'Institut national du service public coopère avec des administrations et écoles de plus de 130 pays et anime un réseau de près de 4 000 anciens élèves internationaux.

→ insp.gouv.fr/international



Pour aller plus loin

Feuille de route

Explorez plus en détails les 5 axes et 16 actions de la feuille de route de l'INSP, remise à l'occasion de l'inauguration de l'Institut en janvier 2022.

→ insp.gouv.fr/feuille-de-route



Diversifier le recrutement des cadres supérieurs de l'État

Accompagner les futurs talents du service public

Les 3 classes de la prépa «Talents» INSP-Inet* permettent aux étudiants boursiers méritants et aux demandeurs d'emploi de préparer les concours de l'encadrement supérieur de la fonction publique (catégorie A+). L'ambition : accompagner et révéler des talents qui incarnent la diversité sociale, géographique et académique de la France.



« Parmi les jeunes que nous accompagnons vers la réussite, beaucoup n'auraient probablement pas envisagé de devenir cadre supérieur de la fonction publique. »

Philippe Liger-Belair

Directeur de la formation initiale et continue (Dfic)

Crédit photo | © François Revouy • INSP

Un dispositif de soutien complet

Encadrés par des coordonnateurs pédagogiques récemment sortis de l'INSP ou de l'Inet, les préparateurs profitent d'un accompagnement individualisé sous forme de tutorat ou de *coaching*. Ils bénéficient également d'un soutien matériel et financier :

✓ **Hébergement**
en résidence universitaire
intégralement pris en charge

✓ **4000€ de bourse**
cumulable avec une bourse d'enseignement supérieur sur critères sociaux

✓ **Prêt de matériel**
ordinateur portable et ouvrages

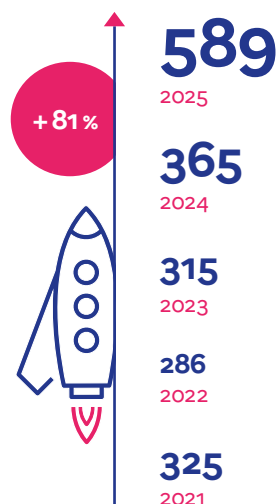
✓ **Statut étudiant**
grâce au partenariat avec les universités

Les cursus des 3 classes préparatoires Talents INSP-Inet à Nantes, Paris et Strasbourg sont diplômants.

→ insp.gouv.fr/prepas-talents

Une attractivité croissante

La notoriété et l'attractivité des classes de la prépa Talents INSP-Inet ne cessent de croître depuis leur création en 2021. Le nombre de candidates et candidats a augmenté de plus de 81% en 5 ans.



Un très bon taux de réussite

Après plusieurs mois d'intense préparation, plus de la moitié des élèves des classes Talents sont admis à des concours de catégories A ou A+. C'est presque deux fois plus que les candidats issus d'autres prépas Talents en France.



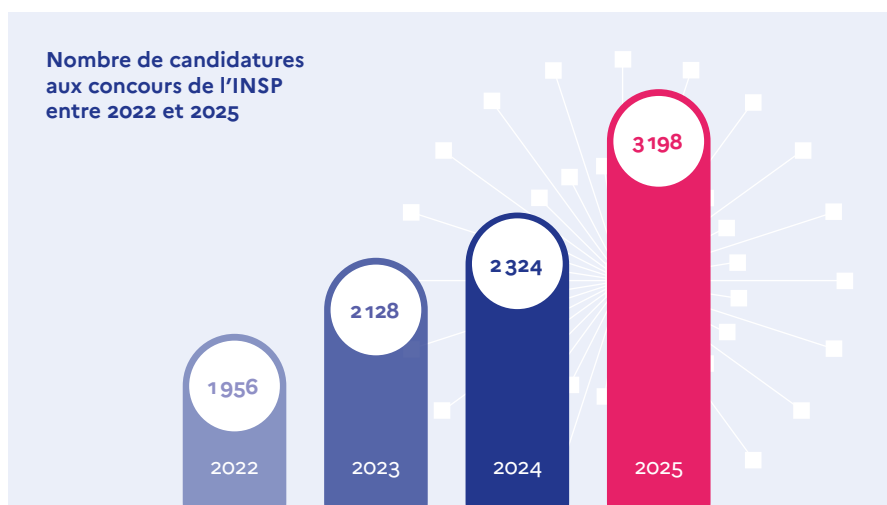
> 50 %
Taux de réussite moyen des classes prépa Talents INSP-Inet

29 %
Taux de réussite moyen des classes prépa Talents à l'échelle nationale

*Institut national des études territoriales

Détecter les potentiels et recruter les bons profils

8 concours permettent à des candidates et candidats d'horizons divers d'intégrer l'INSP. L'enjeu est de recruter de futurs cadres supérieurs de l'État qui incarnent toute la diversité de la France et qui détiennent le potentiel pour relever les défis auxquels ils seront confrontés dans l'exercice de leurs fonctions.



« Pour bien recruter les managers publics de demain, les épreuves orales permettent désormais d'exprimer pleinement son potentiel, sa personnalité et son projet professionnel. »

Maryvonne Le Brignonen
Directrice de l'INSP

Des voies d'accès repensées pour favoriser la diversité

L'évolution des conditions d'accès aux concours et de la nature des épreuves écrites et orales est un levier structurel de diversification du recrutement.

L'INSP a assoupli les conditions d'éligibilité au concours interne et au troisième concours, afin d'attirer toujours plus de profils ayant une première expérience professionnelle.



2

Voies d'accès



8

Concours d'entrée

L'Institut a aussi mis en œuvre, à compter de l'année 2025, les concours de la « voie Orient » afin de recruter de futurs administrateurs de l'État qui se destinent à une carrière diplomatique.

Les concours « Docteurs » (réservé aux titulaires d'un doctorat) et « Talents » (réservé aux élèves des prépas Talents), expérimentés depuis plusieurs années, ont été prolongés.

Des épreuves renouvelées pour mieux repérer les potentiels

Afin de détecter la capacité des candidates et candidats à faire face aux défis de l'action publique auxquels ils seront confrontés, l'INSP a réformé les épreuves de ses concours d'entrée.

La compréhension des enjeux de transition écologique et numérique est évaluée. Les épreuves techniques ont été supprimées à l'oral. Les épreuves orales permettent d'évaluer les savoir-être indispensables, notamment managériaux, assurant le recrutement de profils ouverts sur la société, à l'écoute et sachant fédérer leurs équipes.



↑ L'épreuve de mise en situation collective crée des conditions d'évaluation au plus proche de la réalité du terrain en proposant un format d'échange naturel, proche d'une discussion professionnelle entre pairs, sans rôles hiérarchiques ni réponses convenues.

Une hausse historique et constante des candidatures

Malgré les enjeux de notoriété liés à la création de l'Institut, l'attractivité de ses concours et de son cursus de formation initiale s'est confirmée au fil des années.



+63.5 %

de hausse entre 2022 et 2025

Voie générale

2025 → 2 831 candidat-es
2024 → 2 324 candidat-es
2023 → 2 128 candidat-es
2022 → 1 956 candidat-es

Voie Orient

2025 → 367 candidat-es

Consulter les statistiques complètes :

→ insp.gouv.fr/concours/ressources-utiles/les-concours-en-chiffres

Professionnaliser et individualiser la formation initiale

Repenser les enseignements et les expériences de terrain

Les lauréates et lauréats des concours d'entrée à l'INSP suivent un cursus de formation professionnalisant et individualisé, d'une durée allongée à 24 mois. Nouvelles thématiques d'enseignements, modalités pédagogiques plus innovantes, approche par compétences, mises en situation, stages et immersions caractérisent le parcours de formation initiale.



« L'approche pédagogique est basée sur des mises en situations, des retours d'expériences et des échanges de bonnes pratiques. »

Philippe Liger-Belair

Directeur de la formation initiale et continue (Dfic)

Crédit photo | © Romain Bassenne • Marge Design

Un nouveau calendrier et une pédagogie plus active

La formation est composée de périodes d'enseignements, de stages et de missions sur le terrain. L'objectif est de former aux enjeux contemporains de l'action publique (grandes transitions sociétales, numérique et écologique notamment) et aux méthodes de travail collaboratif (gestion en mode projet, travail transversal, prise en compte des besoins des usagers...).

Développer une culture commune du service public

L'INSP assure le pilotage et la coordination des 6 modules thématiques du tronc commun et des journées d'échange entre élèves de 21 écoles de service public, autour des défis du 21^e siècle.

Une approche par compétences

Incarner les valeurs de l'État et du service public, responsabiliser et développer ses équipes, conduire un projet, intégrer la transition écologique dans ses actions... Le référentiel de formation décline 23 compétences que les élèves doivent acquérir. Des ateliers, conférences et séminaires de recherche sensibilisent les élèves aux méthodes de la recherche scientifique.

Une année sur le terrain, repensée et enrichie

La période terrain place les élèves en situation de responsabilité dans différentes structures : préfecture, ambassade, ministère... Elle vise à leur donner l'opportunité de développer leurs com-

pétences sur une période significative (3 à 5 mois) dans différents domaines d'intervention de l'État (éducation, culture, santé, sécurité...).

Une mission au contact du public leur permet de se familiariser avec « l'expérience usager » et d'effectuer un travail d'analyse sur les impacts concrets d'une politique publique.

Une immersion dans les forces armées

L'immersion « souveraineté, commandement, cohésion » a pour objectif de sensibiliser les élèves aux enjeux de défense nationale et à la souveraineté. Cette expérience sur le terrain leur permet également de développer leur *leadership* et leurs capacités d'adaptation.



Cursus de formation initiale (voie générale)

Enseignements communs

Février → Mars (1.5 mois)

Procédure de sortie

Mai → Juillet (3 mois)

Rentrée

Stage "international"

Mission n°1

Stage "territoire"

Mission n°2

Mission n°3

Cérémonie de sortie

Enseignements communs

Septembre → Décembre (4 mois)

Période terrain | Janvier → Janvier (11 mois)

1 : administration centrale • 2 : au contact du public • 3 : ouverture en territoire

Enseignements d'approfondissement

Mars → Juin (3 mois)

Suivre individuellement les élèves tout au long du cursus

Grâce à un dispositif entièrement repensé, les élèves bénéficient désormais d'un suivi personnalisé tout au long de leur formation. Entre séances de *coaching* et parcours modulés selon leurs objectifs, l'accompagnement vise à les aider à définir et affiner leur projet de carrière, en cohérence avec les besoins des administrations.



« Les élèves sont accompagnés dans la définition de leur projet professionnel, notamment grâce à l'appui d'un conseil de professionnalisation et d'un *coach*. »

Agnes Fontana

Directrice des stages et de l'accompagnement des élèves (DSAE)

Crédit photo | © Catherine Lecoq

Un accompagnement sur-mesure tout au long du cursus

Durant leur formation, les élèves suivent un parcours individuel de professionnalisation incluant plusieurs dispositifs, notamment un programme de *coaching* durant les deux années de formation.

Par ailleurs, un conseil de professionnalisation regroupant des cadres dirigeants aux expériences variées, reçoit chaque élève individuellement à certaines étapes-clés du cursus. Il les aide à préciser peu à peu leur projet de carrière et à mieux aborder la nouvelle procédure de sortie, dans laquelle leur projet professionnel occupe une place centrale.

4

conseils d'apprentissage durant le cursus

Suivre l'acquisition des compétences du référentiel de formation

4

conseils de professionnalisation

Aider à construire et préciser un projet professionnel

3

séances obligatoires de *coaching* individuel

Proposer un suivi de développement personnel

Une individualisation des parcours de formation

Une des évolutions majeures du nouveau cursus réside dans la mise en place de parcours individualisés et d'enseignements différenciés aux élèves lors de la période d'approfondissement, après les stages. En fonction de leur parcours et de leur projet de carrière, ils choisissent 3 majeures de compétences transverses et 2 majeures de politiques publiques parmi celles proposées par l'INSP.

Un classement remplacé par une nouvelle procédure de sortie

La suppression du classement de sortie permet à l'INSP de jouer pleinement son rôle d'école d'application, en n'étant plus un institut qui classe et hiérarchise mais un institut qui forme, en rendant les élèves acteurs du développement de leurs compétences.

La nouvelle procédure de sortie place l'employeur au centre du dispositif en lui conférant le choix de sa décision de recrutement.

EN CHIFFRES

Féminisation

La promotion rentrée à l'INSP en septembre 2025 est la première promotion paritaire depuis la création de l'ENA en 1945.

50%
de femmes*
lauréates des concours de la voie générale

Diversification des profils

Contrairement aux idées reçues et en comparaison avec d'autres grandes écoles, la diversité sociale et géographique est incarnée au sein des promotions de l'INSP.



32.3%

de boursiers de l'enseignement supérieur sur critères sociaux*



63.1%

de lauréats ayant obtenu leur bac en région*

*Promotion Missak et Méléine Manouchian (25-27 B)

Proposer une offre de formation continue pertinente et innovante

Renforcer les compétences tout au long de la carrière

L'INSP propose une offre de formation continue ambitieuse, pensée pour accompagner les cadres supérieurs tout au long de leur parcours professionnel et transformer l'action publique. En développant leurs compétences et en renforçant leur capacité d'adaptation, l'Institut contribue à un service public plus efficace pour les usagers.



« L'INSP est la "maison commune" des cadres supérieurs et dirigeants de l'État, où l'on se rend plusieurs fois dans son parcours. »

Maryvonne Le Brignonen
Directrice de l'INSP

← Des formations en communication médiatique ou à la prise de parole en public sont proposées.

Crédit photo | © Nicolas Lascourrèges • Marge Design

Création du catalogue interministériel de formation continue

Management, transformation numérique, Europe, négociation, mobilité, communication... L'offre de formation continue de l'INSP et de ses partenaires permet aux managers publics de développer des expertises nouvelles, renforcer leurs compétences relationnelles, acquérir les connaissances et l'ouverture d'esprit attendues des cadres de l'administration.

15

écoles et instituts partenaires

40

formations au catalogue en 2025

Un portail unique de services en ligne

Le développement d'une plateforme numérique unique, moderne et unifiée, permet à tous les managers publics de découvrir facilement les formations proposées par l'INSP et ses partenaires, de s'inscrire en ligne et bientôt de suivre leur parcours pédagogique depuis leur compte utilisateur.

Journée de la formation continue

Ce moment d'échange annuel réunit les acteurs de la formation continue et leurs publics. Dans un format innovant, il mêle formations, conférences et stands d'instituts partenaires.

3 nouveaux cycles pour faire évoluer les cadres à potentiel

Pour répondre aux objectifs stratégiques de la Dese* et en lien avec elle, l'INSP met en œuvre :

Le programme Talentueuses, un parcours d'accompagnement multimodal ouvert aux femmes souhaitant s'investir dans la fonction publique de demain

→ insp.gouv.fr/talentueuses

Le Cycle supérieur de développement managérial, destiné aux cadres supérieurs de l'État pour les préparer à l'exercice de responsabilités managériales

→ insp.gouv.fr/cysdem

Le Cycle des hautes études de service public, une formation de très haut niveau pour les cadres supérieurs destinés à devenir des dirigeants publics

→ insp.gouv.fr/chesp

Une formation repensée pour les cadres supérieurs promus

Le Cycle supérieur de perfectionnement des administrateurs (CSPA) accompagne des fonctionnaires expérimentés dans leur changement de corps et les forme à prendre les fonctions d'administrateurs de l'État. La formation est entièrement revue et désormais alignée sur l'esprit du nouveau cursus de formation initiale.

→ insp.gouv.fr/cspa

Une formation à la transition écologique pour tous les cadres supérieurs

En 2022, un vaste programme de formation des cadres supérieurs de l'État à la transition écologique a été engagé. L'INSP a participé, en lien avec la Dese*, à sa conception et au choix des experts chargés d'assurer cette formation.

Le parcours, conçu avec des chercheurs, se structure autour des trois grandes crises environnementales (changement climatique, effondrement de la biodiversité, tensions sur les ressources naturelles) et suit une progressivité pédagogique allant de la prise de conscience au passage à l'action.

*Délégation interministérielle à l'encadrement supérieur de l'État

Placer la recherche au cœur de l'action publique

Mobiliser la science pour mieux servir les citoyens

L'INSP décloisonne l'administration et le monde académique. Son ambition est de mieux intégrer les dernières avancées de la science et la démarche scientifique dans la conception, la mise en œuvre et l'évaluation des politiques publiques. Des chercheurs participent à l'enrichissement de ses formations et sont intégrés à sa gouvernance.



« Notre objectif est de faire dialoguer des mondes et de nourrir les formations de l'ensemble de nos publics d'une culture scientifique commune. »

Céline Husson-Rochcongar

Directrice de la recherche (DR)

Crédit photo | © Nicolas Lascourrèges • Marge Design

Création d'une direction et définition d'une stratégie

La direction de la recherche, créée en 2022, rassemble une équipe permanente de 7 enseignants-chercheurs, spécialistes de la décision publique et des politiques publiques, de droit public ou encore d'économie, mobilisés pour développer des savoirs scientifiques utiles à la formation des cadres supérieurs de l'État.

Sa stratégie de recherche favorise le développement d'une culture interdisciplinaire de l'action publique, développe des partenariats avec le monde universitaire et de la recherche, en France et à l'international, rapproche savoirs académiques et pratiques de terrain, et sensibilise les cadres supérieurs à la démarche scientifique.

Son activité se structure autour de 3 axes :

- La transition écologique, énergétique, démographique, sociale et solidaire
- La transition numérique, l'intelligence artificielle et la digitalisation
- Et la transformation publique, financière et managériale

Activités, publications et partenariats scientifiques

26

colloques et séminaires internationaux coorganisés

5

projets de recherche sur l'action publique copilotés

Une politique éditoriale scientifique a été mise en place en 2024, avec le lancement d'une collection *INSP Recherche* destinée aux praticiens. Une nouvelle version de la *Revue française d'administration publique* et des *Chroniques de l'administration publique* est désormais disponible en ligne. Une collection *Administration publique comparée* complétera cette offre dès 2026.

De nombreux partenariats de recherche ont été noués. En 2023, l'INSP est devenu membre de France Universités, association des dirigeants exécutifs des universités et établissements d'enseignement supérieur et de recherche ayant vocation à porter la voix et les valeurs des universités dans le débat public.

+ 50

partenariats de recherche noués, en France et à l'international

Intégration des apports de la science dans les formations

Des ateliers et séminaires de recherche hebdomadaires sont proposés aux élèves en formation initiale afin de les sensibiliser à la démarche scientifique. Grâce à l'individualisation de leurs parcours, ils peuvent également choisir une majeure donnant lieu à la production d'une note de recherche.

+ 50

ateliers, conférences et séminaires organisés pour les élèves en formation initiale et les élèves internationaux

Depuis la rentrée de septembre 2025, les élèves de la promotion Missak et Méliné Manouchian ont pu, pour la première fois, bénéficier du parcours doctoral. 3 élèves ont choisi de s'y inscrire. Ce dispositif, ouvert aux élèves volontaires, donne une dimension très concrète au fait que l'INSP soit devenu membre associé de France Universités en 2023.

→ insp.gouv.fr/parcours-doctoral

Par ailleurs, l'INSP finance des recherches doctorales – directement ou indirectement – notamment à travers des contrats doctoraux au sein d'universités françaises.

Renforcer l'expertise publique à l'échelle internationale

Coopérer pour mieux former et faire rayonner la France

En développant des programmes de formation, des échanges d'expertise et des projets communs, l'offre de coopération internationale de l'INSP contribue à diffuser les meilleures pratiques, à renforcer l'influence française et à accompagner la montée en compétences des acteurs publics dans un contexte global en constante évolution.



« Des cadres internationaux, venus des 5 continents, ont été formés, portant avec eux les valeurs et l'excellence du service public. »

Frédéric Rauser

Directeur des relations internationales (DRI)

Crédit photo | © François Revouy • INSP

Une stratégie recentrée

L'INSP coopère avec des administrations et écoles de plus de 130 pays. Sa Direction des relations internationales dessine de nouvelles perspectives de coopération internationale alignées avec les priorités diplomatiques de la France et propose une offre de coopération diversifiée :

- Visites d'études et accueil de délégations étrangères
- Appui à la création et à la transformation d'écoles de service public
- Formations à la carte en France, à l'étranger ou à distance
- Séminaires continentaux
- Réponse à des appels à projets financés par des organismes internationaux

4 000

anciens élèves internationaux

+ 130

pays liés par des partenariats

Porté par une ambition renouvelée, l'INSP consolide ses partenariats historiques tout en s'ouvrant à de nouveaux horizons. La zone géographique des partenariats a été élargie vers les nouveaux et futurs États membres et candidats à l'adhésion à l'Union européenne, mais aussi l'Amérique et l'Asie.

Une offre de formation internationale renouvée

Les élèves des cycles internationaux de l'INSP sont formés avec les élèves français et bénéficient de l'ensemble des innovations pédagogiques de l'Institut.

1 292

candidatures aux cycles internationaux (Cil et Cip) en 2025

Les programmes internationaux courts (Pic), francophones et anglophones, ont été pérennisés et enrichis. L'offre 2025 couvre des thématiques variées allant de la gestion des crises à la transformation numérique et au *leadership* féminin.

Les cycles internationaux suivent une logique comparable à la formation initiale ou continue des cadres français : cours, stages, immersion, ce qui garantit un niveau pédagogique élevé et cohérent, tout en adaptant les enseignements aux contextes internationaux.



RÉSEAU DES ALUMNI

Un portail en ligne pour les alumni internationaux

Depuis juin 2023, une plateforme dédiée aux alumni internationaux regroupe plusieurs milliers d'anciens élèves. Son animation a été renforcée en 2024. Elle propose notamment :

- un annuaire dynamique
- un agenda pour une programmation événementielle dédiée
- les dernières actualités internationales et institutionnelles de l'INSP
- des portraits des membres du réseau (témoignages, retours d'expérience, nominations...)

Elle facilite les échanges, valorise les parcours, fait vivre ce réseau mondial et renforce les liens avec les administrations et écoles partenaires.

→ reseau-alumni.insp.gouv.fr

Ils parlent de l'INSP



RECRUTEMENT

La refonte des concours de l'INSP «est un des paramètres permettant la diversification des profils»

Suppression des épreuves techniques, allongement de l'entretien, création d'une mise en situation collective dans les deux nouvelles voies (générale et Orient), introduction des enjeux écologiques et numériques, épreuve d'anglais éliminatoire mais non classante... La directrice de l'INSP, Maryvonne Le Bri-gnonen, explique les grandes nouveautés apportées par la réforme des concours d'entrée à l'Institut à compter de 2024.

AEF Info | 24 mars 2023

→ [Lire l'article](#)



FORMATION INITIALE

À l'INSP, les énarques en mode abdos fessiers

Les hauts fonctionnaires font désormais face à des crises incessantes. Climatiques, terroristes, géopolitiques... L'ENA a donc réformé son enseignement pour devenir l'INSP, plus ancré dans le réel. Au programme : travail en équipe et résistance à la pression. À la tête du pôle des sports pendant 15 ans, Jean-Claude Doillon a participé à ce changement d'état d'esprit, incluant *coaching* physique et mental, et même parcours du combattant sur les graviers, sous les fenêtres de la directrice.

Revue 21 | 14 avril 2025

→ [Lire l'article](#)



FORMATION INITIALE

INSP : pour une fonction publique diversifiée à l'image de la République

La suppression de l'ENA a constitué une annonce forte de l'intention réformatrice du gouvernement, qui a marqué l'esprit de nos concitoyens. L'Institut national du service public qui la remplace a pour feuille de route de diversifier les profils, de proposer une scolarité plus professionnalisante ainsi qu'une formation continue davantage en lien avec l'université et la recherche et de faire rayonner la France à l'international.

La jaune & la rouge | Juin 2022

→ [Lire l'article](#)



FORMATION CONTINUE

Des modules de formation en ligne pour expliquer la construction des politiques publiques

Depuis plusieurs mois, le département de l'INSP chargé des formations digitales a réalisé une quinzaine de modules de formation en ligne. Destinés à expliquer la mise en œuvre de grandes politiques publiques, ils doivent alimenter les compétences des élèves de la promotion Paul-Émile Victor en marge de la procédure d'appariement, avant d'être utilisés par les ministères pour la formation continue de leurs agents.

Acteurs publics | 24 septembre 2025

→ [Lire l'article](#)



TRANSFORMATION

Quand des hauts fonctionnaires et une scénariste imaginent l'enca-drement supérieur du futur

Mais à quoi pourrait donc ressembler l'État dans une vingtaine d'années ? À l'occasion des 80 ans de l'École nationale d'administration et des 4 ans de l'INSP, un groupe de hauts fonctionnaires, accompagné par la scénariste Pauline Rocafull, a mis en scène l'entretien d'embauche d'un cadre supérieur de l'État en 2045. L'occasion de proposer des pistes pour améliorer le fonctionnement de la haute fonction publique.

Acteurs publics | 7 octobre 2025

→ [Lire l'article](#)



RECHERCHE

L'Université PSL lance une nouvelle formation « Action publique » en partenariat avec l'INSP

Cette formation professionnalisante accompagne les étudiants qui souhaitent mobiliser leur expertise scientifique au service de l'action publique. À leurs cursus disciplinaires principaux, selon leurs masters ou doctorats, les étudiants ajoutent une spécialisation dans un domaine donné des politiques publiques (environnement, santé, éducation, etc.). La formation intègre une dimension internationale forte.

Studyrama | 21 septembre 2023

→ [Lire l'article](#)



RECHERCHE

L'INSP, successeur de l'ENA, proposera un parcours doctoral à la rentrée 2025

Ce parcours sera ouvert à tout élève titulaire d'un master 2 ou équivalent, qui devra s'inscrire dans une université. Le sujet de thèse devra répondre à une demande de compétence spécifique formulée par l'administration. Le parcours doctoral se divisera en 2 parties : 2 ans à l'INSP en tant qu'élève-doctorant et 2 ans dans l'administration en tant que cadre supérieur-doctorant.

Campus Matin | 25 juin 2025

→ [Lire l'article](#)



INTERNATIONAL

Des pistes pour renforcer l'ambition internationale de l'INSP

Diffusée à l'occasion des 80 ans de l'École nationale d'administration, une étude de la Confédération internationale des anciens élèves de l'ENA et de l'Institut national du service public (INSP) propose plusieurs pistes pour « réaffirmer l'ambition internationale » de l'établissement. Le document propose notamment que l'INSP puisse délivrer ses propres diplômes, et développe son offre de formations en affaires européennes.

Acteurs publics | 8 octobre 2025

→ [Lire l'article](#)



INTERNATIONAL

Création d'un réseau européen d'anciens élèves de l'ENA-INSP

Par ce réseau, les associations d'anciens élèves européens souhaitent pérenniser l'image d'excellence acquise par l'ENA à l'international, pour asseoir le rayonnement de l'INSP. Elles entendent encourager les administrations de leurs pays respectifs à y envoyer leurs meilleurs agents pour découvrir les systèmes administratifs et politiques français et européens, et dynamiser la coopération entre leurs pays respectifs.

Servir Alumni | 13 juin 2022

→ [Lire l'article](#)

**Institut national
du service public**

**1, rue Sainte-Marguerite
67080 Strasbourg Cedex
Tél. : +33 (0)3 88 21 44 44**

**2, avenue de l'Observatoire
75272 Paris Cedex 06
Tél. : +33 (0)1 44 41 85 00**

Coordination éditoriale
Pôle communication, INSP
Réalisation graphique
Pôle communication, INSP

Décembre 2025

insp.gouv.fr

**Retrouvez-nous
sur les réseaux sociaux**

